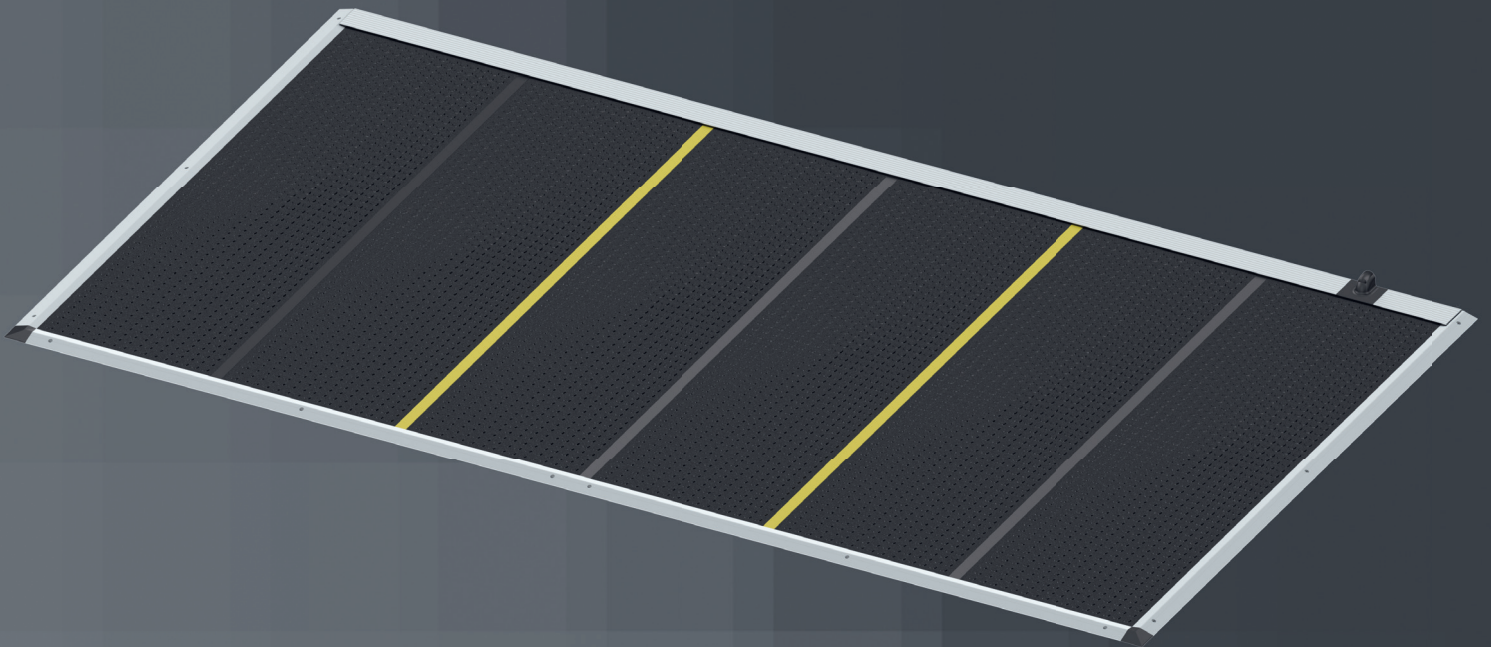


# SENTIR<sup>®</sup> *mat*

## FLEX SET

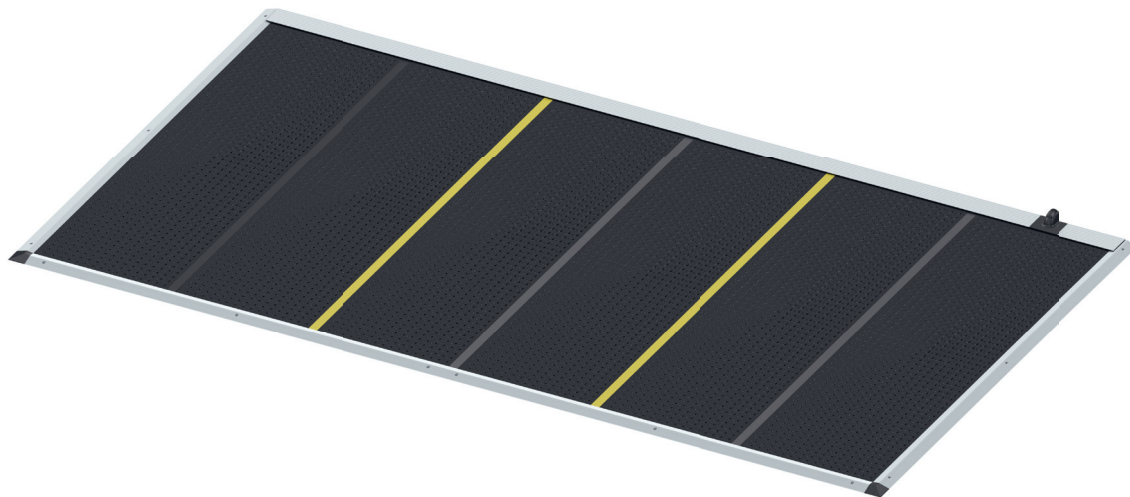


Produkt Information  
Product Information

**ASO** Safety  
Solutions

## SENTIR *mat* FLEX SET

Sicherheitskontaktmatten zur Anlagenabsicherung  
 Safety contact mats for machine safeguarding



<b>SENTIR<sup>®</sup></b> <i>mat</i>	10	-	1	C	4.0	NP	FLEX SET
---	----	---	---	---	-----	----	----------

### 1 Bezeichnung | Description

ASO Sicherheitskontaktmatte  
 ASO safety contact mat

### 2 Aufbauhöhe | Height

z. B. 10 mm  
 e. g. 10 mm

### 3 Anzahl der Schaltzonen innerhalb einer Matte | Number of switching zones within a mat

### 4 Angabe zur Grundplatte | Base plate specification

C: Einverguss mit angegossenem Clipsrand und angegossenem Kabelkanal  
 C: Encapsulation with cast-on clip edge and cast-on cable duct

### 5 Kabelführung | Cable version

4.0: 1 x M8 Steckverbinder male und 1 x M8 Steckverbinder female (L=120 mm)  
 4.0: 1 x M8 connector male and 1 x M8 connector female (L=120 mm)

### 6 Angaben zum Belag | Surface

NP: Noppenoberfläche  
 NP: Dot surface

### 7 Set-Ausführung individuell konfiguriert | Set design individually configured

Das SENTIR mat FLEX SET ist ein Komplettsset für die Absicherung von Maschinenanlagen, konfigurierbar aus definierten Sicherheitskontaktmatten mit angegossenem Kabelkanal und Clipsrand, inklusive schwarzer und gelber Clipsverbinder zur Verbindung der Sicherheitskontaktmatten, sowie zur optischen Zonentrennung (falls erforderlich).

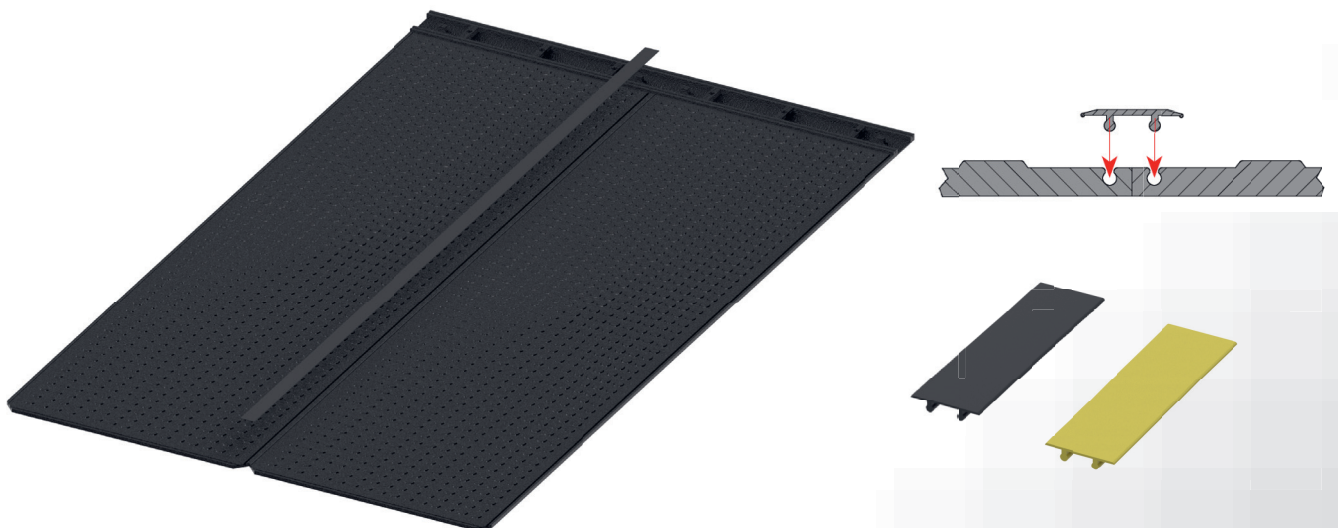
Das Set beinhaltet außerdem clipsbare Aluminium-Kabelkanalabdeckungen und clipsbare Rampeisen, sowie drei Kabelsets zur Verdrahtung einer Gesamtanlage mit bis zu 3 Schaltzonen. Das Zubehör (S. 9) richtet sich nach der Größe und Menge der ausgewählten Einzelmatten und ist im Set enthalten.

The SENTIR mat FLEX SET is a complete set for safeguarding machines, configurable from defined safety contact mats with cast-on cable duct and clip edge, including black and yellow clip connectors for connecting the safety contact mats, as well as for optical zone separation (if required).

The set also includes clipable aluminium cable duct covers and clipable ramp rails, as well as three cable sets for wiring a complete system with up to 3 switching zones.

The accessories (p. 9) depend on the size and quantity of the selected individual mats and are included in the set.

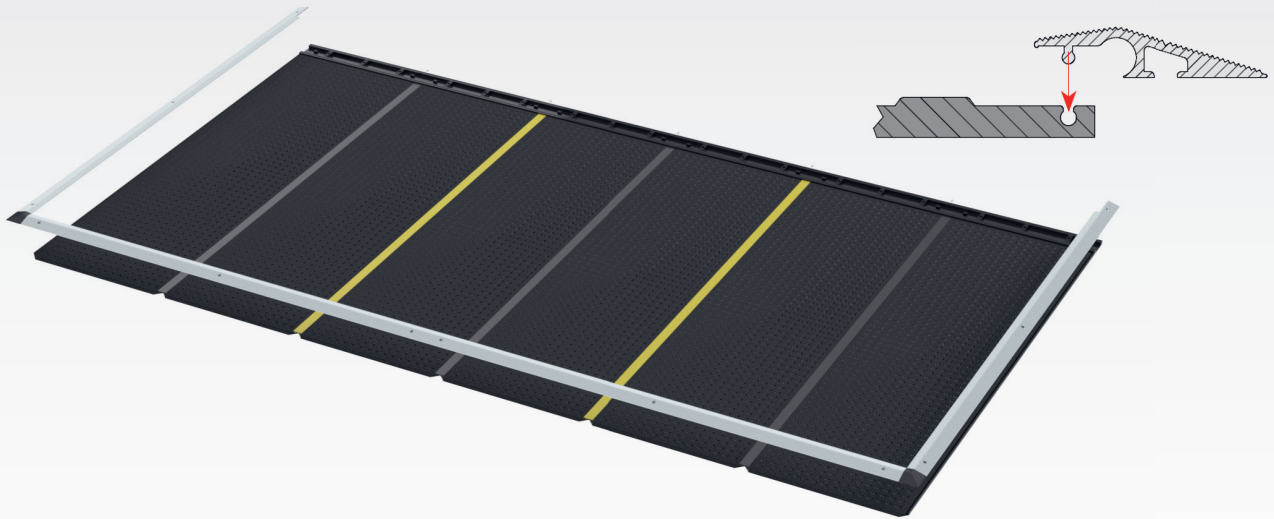
### **Clipsverbindung aller Matten\*** **Clip connection of all mats\***



\*Die Schaltsensibilität ist auch an den zusammengeclipsten Stoßstellen sichergestellt.

\*Switching sensitivity is also ensured at the joints clipped together.

**Rampenschiene clipsbar**  
Ramp rail clipable



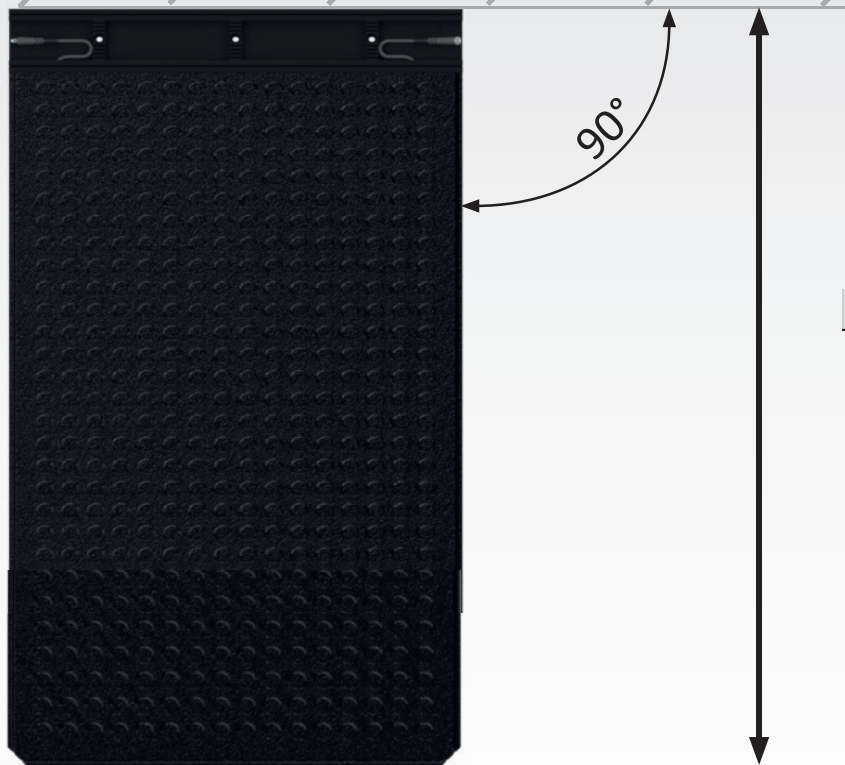
**Integrierter Kabelkanal mit clipsbarer Abdeckung**  
Integrated cable duct with clip-on cover





**Flexible Kombination**  
Flexible combination

**Maschine |**  
**Machine**

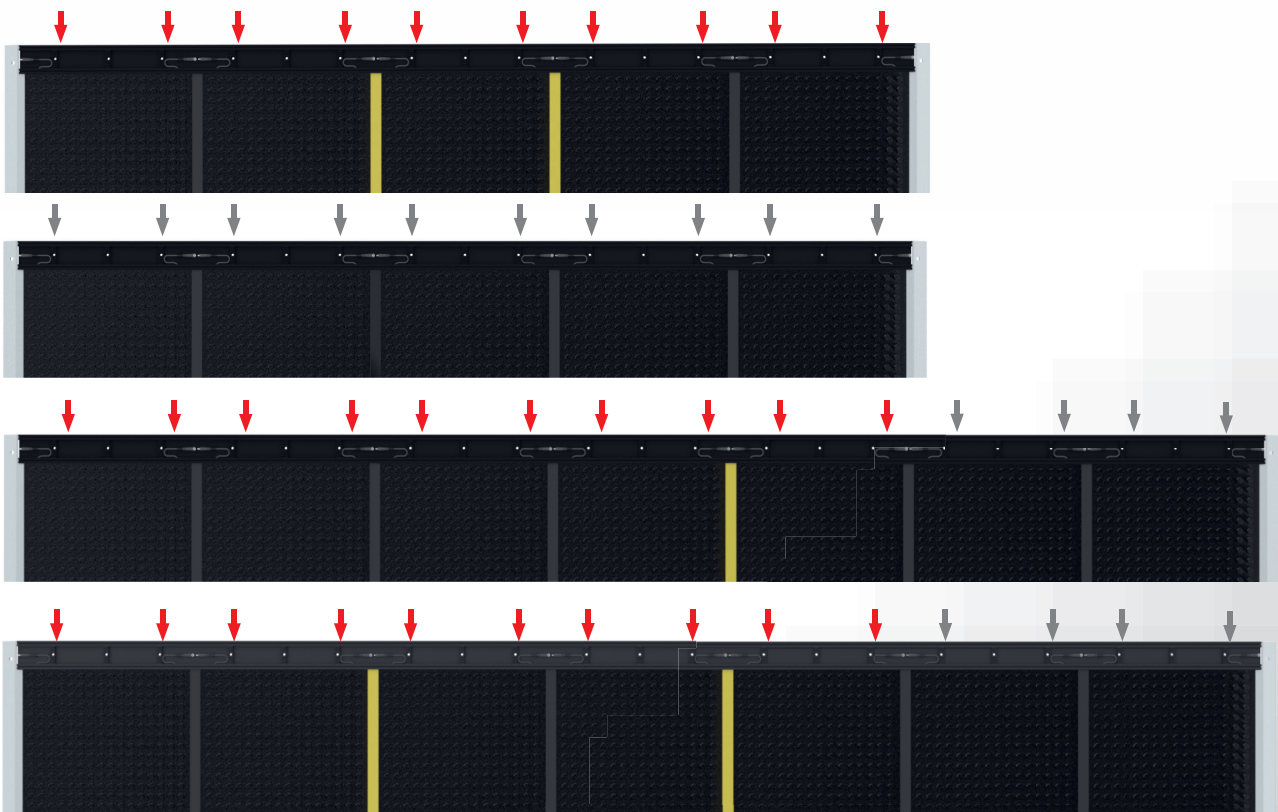


**Wählbare Tiefe | Selectable depths**

- 1200 mm
- 1400 mm
- 1600 mm
- 1800 mm
- 2000 mm

**Wählbare Breiten | Selectable widths**

- 500 mm
- 750 mm
- 1000 mm



## Zusammensetzung des Sets

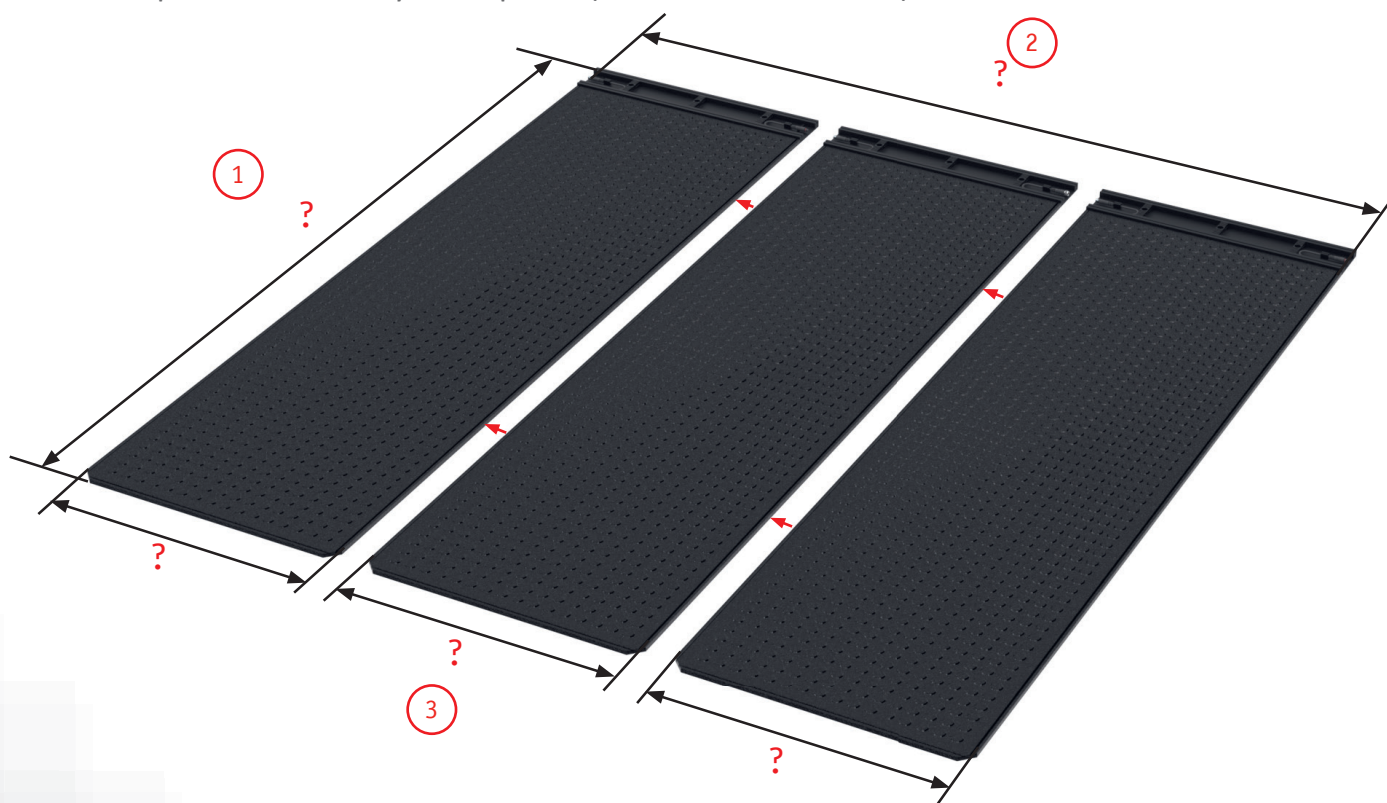
Wie konfiguriere ich ein Set?

1. Wahl der erforderlichen Absicherungstiefe (1200 - 2000 mm)
2. Ermittlung der benötigten Absicherungsbreite
3. Wahl der gewünschten Einzelbreiten in Abhängigkeit von der Gesamtbreite und der ggf. erforderlichen Zonentrennung (500, 750 oder 1000mm)

## Set composition

How do I configure a set?

1. Selection of the safeguarded area (1200 - 2000 mm)
2. Determination of the required width of the safeguarded area
3. Selection of the required individual widths, depending on the total width and the zone separation that may be required (500, 750 or 1000 mm)

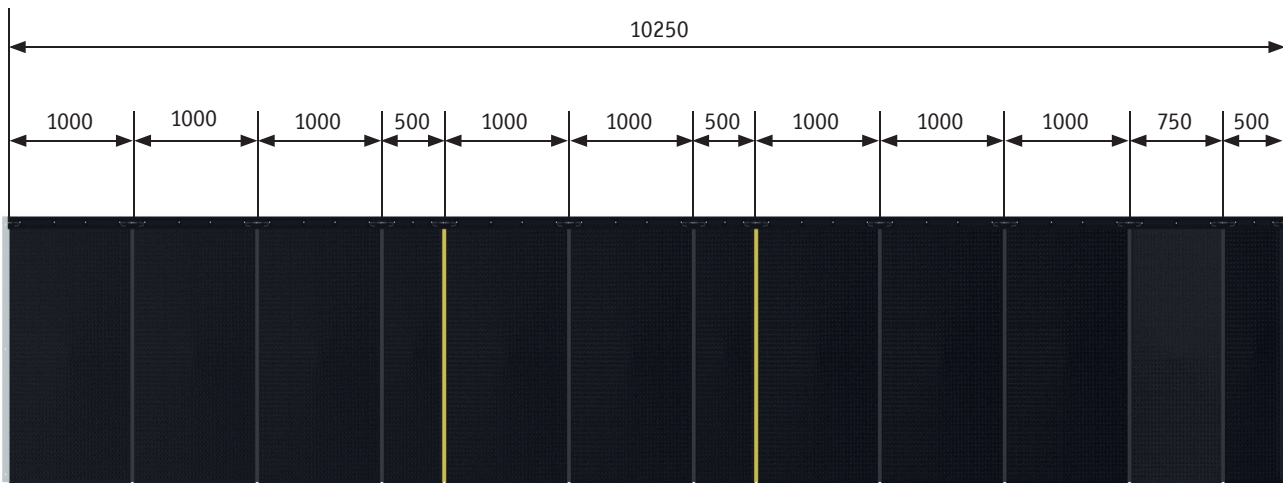


### **SENTIR mat 10-1-C4.0-NP FLEX SET**

Tiefe   Depth	1200 mm
Artikel Nr.   Article No.	1602-5060
Tiefe   Depth	1400 mm
Artikel Nr.   Article No.	1602-5070
Tiefe   Depth	1600 mm
Artikel Nr.   Article No.	1602-5080
Tiefe   Depth	1800 mm
Artikel Nr.   Article No.	1602-5090
Tiefe   Depth	2000 mm
Artikel Nr.   Article No.	1602-5100
Mindestfläche   Minimum area size	3 m <sup>2</sup>

## Zusammensetzung des Sets - Beispiel

### Set composition - example



**Ergebnis:** 1 x SENTIR mat 10-1-C4.0-NP FLEX SET 1600, Artikel Nr. 1602-5080

*Bestehend aus:* 8 x SENTIR mat 10-1-C4.0-NP 1000x1600  
 1 x SENTIR mat 10-1-C4.0-NP 750x1600  
 3 x SENTIR mat 10-1-C4.0-NP 500x1600  
 + *Zubehör*

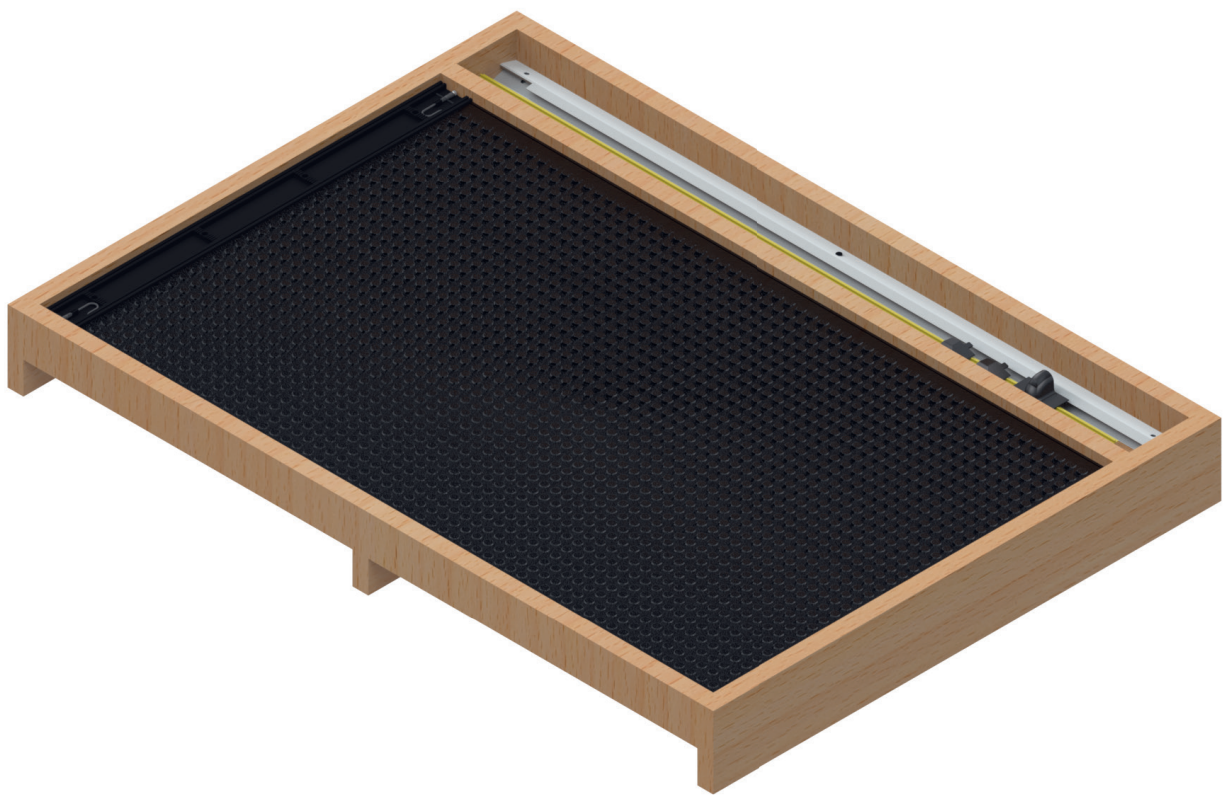
**Result:** 1 x SENTIR mat 10-1-C4.0-NP FLEX SET 1600, Article No. 1602-5080

*Consisting of:* 8 x SENTIR mat 10-1-C4.0-NP 1000x1600  
 1 x SENTIR mat 10-1-C4.0-NP 750x1600  
 3 x SENTIR mat 10-1-C4.0-NP 500x1600  
 + *accessories*



## Lieferumfang Scope of delivery

Einzelmatte gemäß festgelegter Konfiguration, inklusive aller erforderlichen Zubehörartikel.  
Single mats according to determined configuration including all necessary accessories.





## Zubehör Accessories

Im Set enthalten sind alle nachfolgend dargestellten Zubehörartikel in erforderlicher Menge, um ein funktionsfähiges SENTIR mat FLEX SET zu montieren (abhängig von ausgewählten Größen und Mengen).

The set includes all the accessories displayed below in the quantities required to install a SENTIR mat FLEX SET (depending on the sizes and quantities selected).

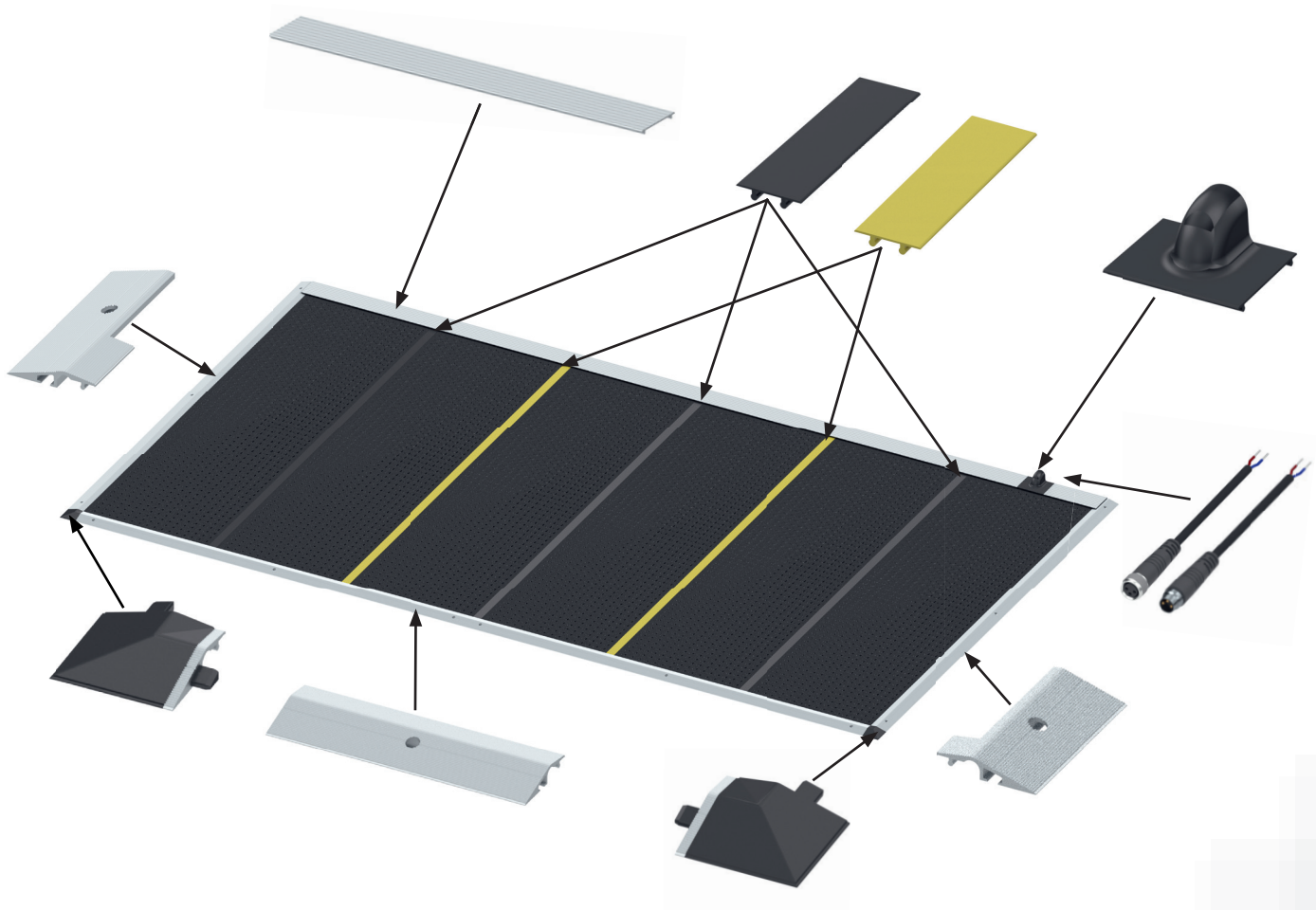


Abbildung ohne Abdeckstopfen für Bohrlöcher in Rampenschienen.  
Illustration without Cover plugs for drill holes in ramp rails.

Weitere allgemeine Hinweise zu Sicherheitskontaktmatten finden Sie in der Produktinformation SENTIR mat.  
Further general information on safety contact mats can be found in the SENTIR mat product information.

#### Headquarters Europe

ASO GmbH  
Hansastraße 52  
59557 Lippstadt

Tel +49 2941 9793-0  
Fax +49 2941 9793-299  
[www.asosafety.de](http://www.asosafety.de)  
[sales-eu@asosafety.com](mailto:sales-eu@asosafety.com)

#### Headquarters USA

ASO Safety Solutions Inc.  
350 N Frontage Road  
Landing, NJ 07850

Phone +1 973 5869600  
Fax +1 973 5861590  
[www.asosafety.com](http://www.asosafety.com)  
[sales-us@asosafety.com](mailto:sales-us@asosafety.com)

#### Headquarters Asia Pacific

ASO Safety Solutions Nanjing Co. Ltd.  
Jinma Lu 3 Maqun Scientific Park  
210049 Nanjing

Phone +86 25 856 73990  
[www.asosafety.cn](http://www.asosafety.cn)  
[sales-cn@asosafety.com](mailto:sales-cn@asosafety.com)



DOC0000130 Technical data Rev 02  
as of 23.06.2022  
Technical changes reserved